

MONTHLY MEMBERSHIP PROGRESS REPORT

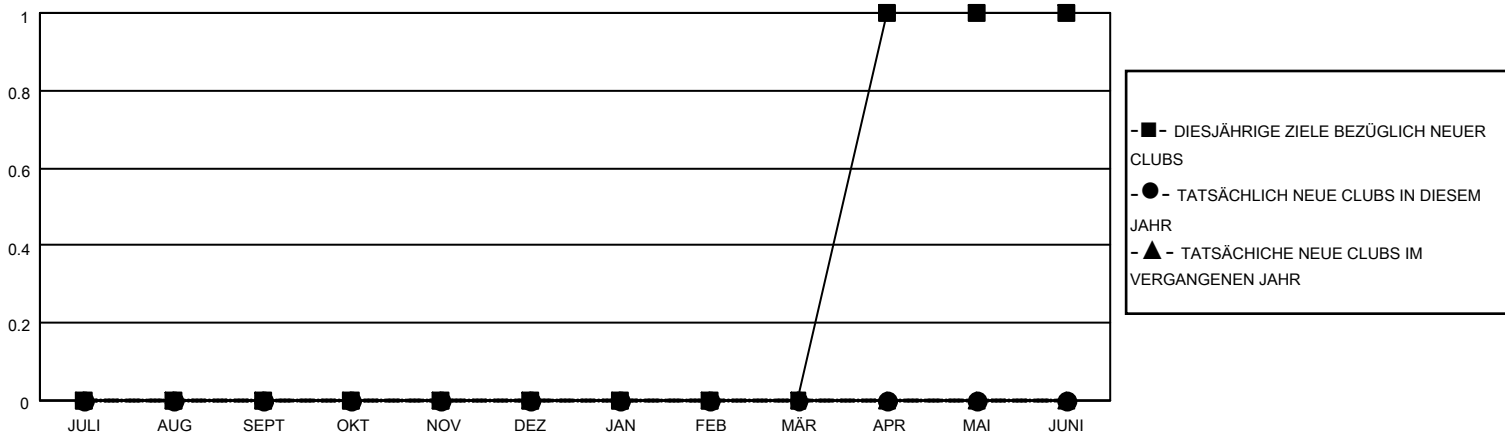
STANDORT GERMANY

District 111RS

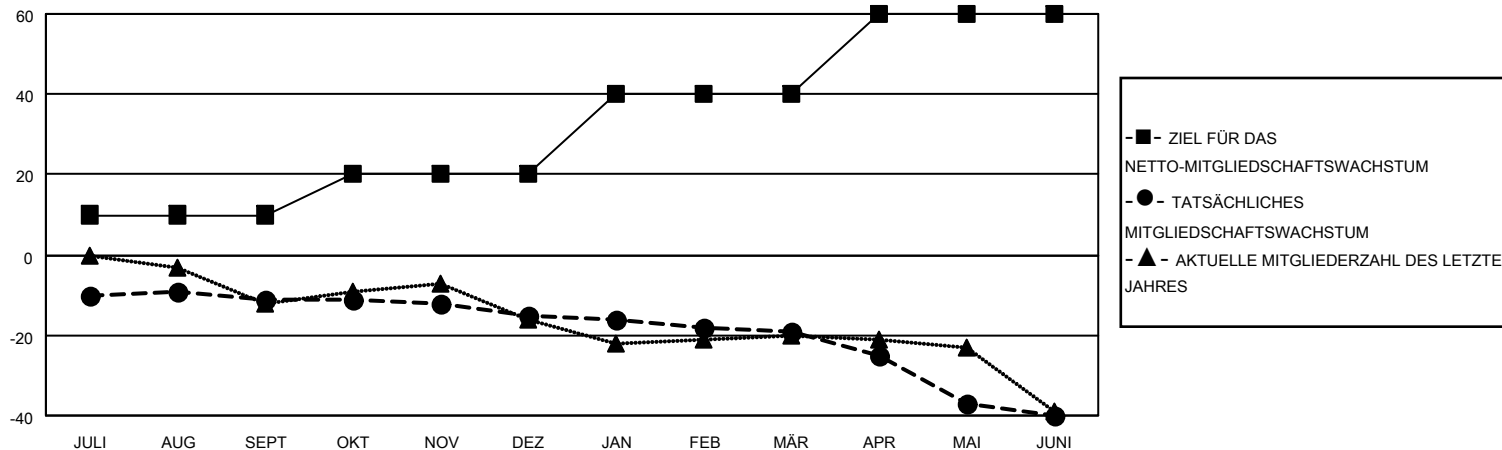
Results as of: 6/30/2021

| Clubs | | | | Pro Mitglied | | | |
|--------------------------|-----------------|------------|------------------|--------------------------|--|---|---|
| ERGEBNISSE FÜR 2020-2021 | | | | ERGEBNISSE FÜR 2020-2021 | | | |
| QUARTAL | ZIEL NEUE CLUBS | NEUE CLUBS | AUFGELOSTE CLUBS | QUARTAL | ZIEL FÜR DAS NETTO-MITGLIEDERSCHAFTSWACHSTUM | TATSÄCHLICHES MITGLIEDERSCHAFTSWACHSTUM | AKTUELLE ANZAHL ABGEMELDETER MITGLIEDER (einschließlich Transfermitglieder) |
| JULI/AUG/SEPT | 0 | 0 | 0 | JULI/AUG/SEPT | 10 | 16 | 25 |
| OKT/NOV/DEZ | 0 | 0 | 0 | OKT/NOV/DEZ | 10 | 20 | 18 |
| JAN/FEB/MÄR | 0 | 0 | 0 | JAN/FEB/MÄR | 20 | 15 | 19 |
| APR/MAI/JUNI | 1 | 0 | 0 | APR/MAI/JUNI | 20 | 19 | 37 |

ZIELE UND TATSÄCHLICHE NEUE CLUBS KUMULATIV



ZIELE UND TATSÄCHLICHE MITGLIEDER KUMULATIV



ABGEMELDETE CLUBS: 0

33 VON 82 CLUBS HABEN 1 ODER MEHR NEUE MITGLIEDER AUFGENOMMEN

GESCHLECHTERVERTEILUNG

MANN 2,087 (79.47%)
FRAU 539 (20.53%)

AUSGETRETENE MITGLIEDER

VERSTORBEN 36
CLUB AUFGELOST 0
SONSTIGES 63
GESAMT 99

[KLICKEN SIE HIER FÜR KUMULATIVE MITGLIEDERSCHAFTSDATEN](#)

GESAMTANZAHL DER MITGLIEDER IN EINER FAMILIENEINHEIT 75
FAMILIENMITGLIEDER, DIE NUR DIE HÄLFTE DER INTERNATIONALEN BEITRÄGE ZAHL FN 36